

Novopan Klimagolv

Klimagolv lagt på bjälklag med golvgipsplattor

MONTERING AV KLIMAGOLV MED TRYCKFÖRDELNANDE GIPSPLATTOR

Tunna trägolv, lamellgolv och laminatgolv tunnare än 12 mm, kan läggas flytande på Novopan Klimagolv, när de monteras på fastskruvade mellanlagsskivor.

Konstruktionen med påskruvade mellanlagsskivor kan också användas som underlag för mattor, vinyl mm, se *Faktablad #17 Mellanlagsskivor till Klimagolv*.

KONSTRUKTIONSUPPBYGGNAD

22 mm och 25 mm Kronospan Klimagolv monteras vinkelrätt på träbjälklag med en spännvidd mellan reglarna c-c max. 600 mm.

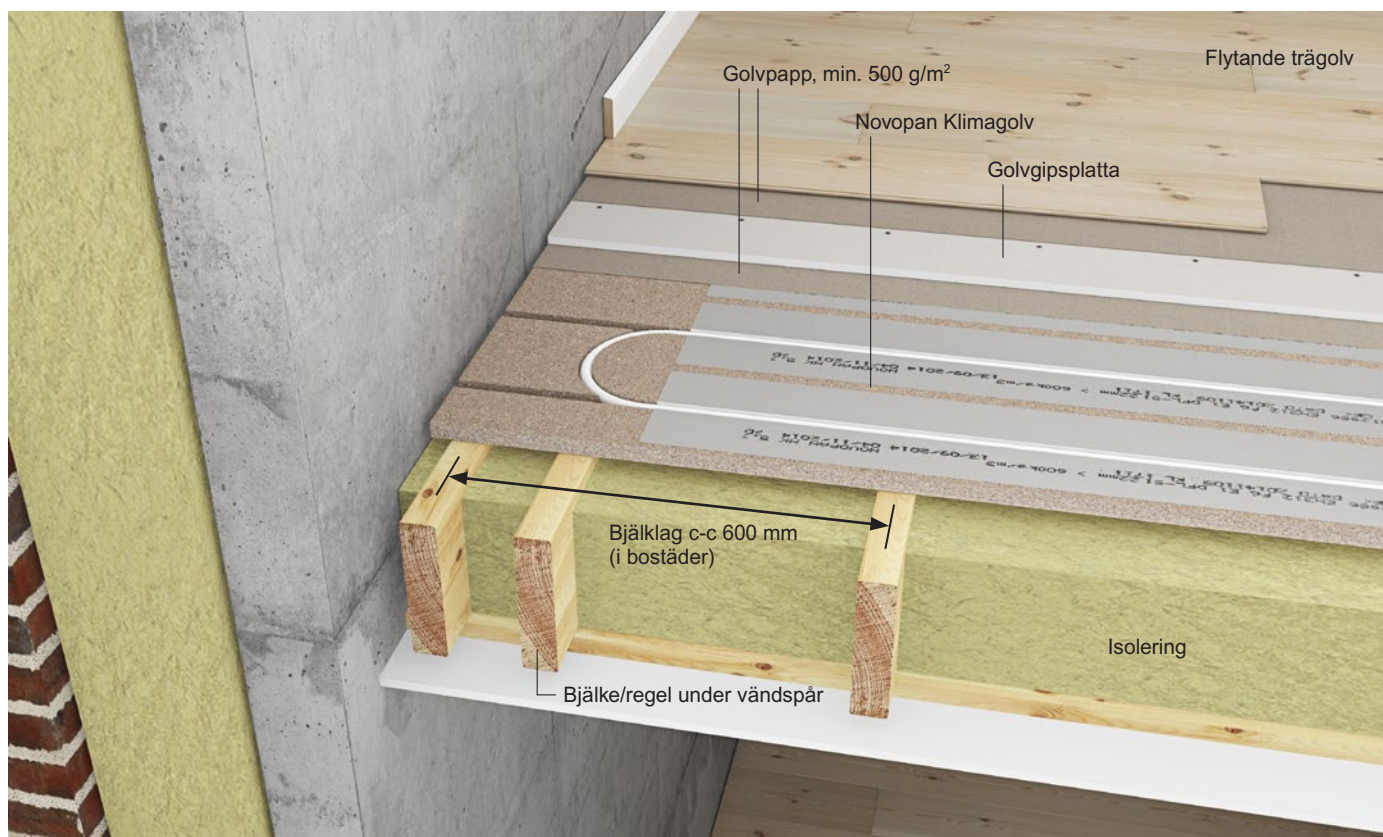
I vanliga bostäder och kontor kan Klimagolvet läggas utan understöd, när avståndet mellan bjälkar/reglar är max. 600 mm. Om avståndet mellan bjälkar/reglar är större än 600 mm, skall en extra regel eller kortling monteras. Alternativt kan 38 mm Klimagolv användas.

Om det fräses vändspår för värmerör i 22 mm eller 25 mm Klimagolv, skall det alltid kompletteras med en extra bjälke/regel under vändspåret som stöd till golvskivan, se figur 1.

Som mellanlagsskivor användes 12 mm spånskiva med not och spont på fyra sidor, se *Montering av mellanlagsskivor*, sida 2, samt *Faktablad #17 Mellanlagsskivor på Klimagolv*.

Om det finns behov att förbättra ljudisoleringen kan istället golvgipsskivor användas, vilka skruvas mot Klimagolvet och limmas med ett därför lämpligt lim enligt limproducentens anvisningar, se figur 1 samt *Faktablad #2 Golvgips på Klimagolv* och *Faktablad #18 Fermacell fibergips på Klimagolv*.

På våningsplan av träbjälklag monteras normalt inte ångspärr då bjälklagen ligger mellan uppvärmda utrymmen.



Figur 1 Novopan Klimagolv lagt på träbjälklag med gipsplattegolv och avslutat med flytande trägolv. En extra förstärkning av bjälke/regel är gjord för att understödja vändspåret.

Fakta #10

Montering av mellanlagsskivor

Till underlag av tunna flytande trägolv monteras ett mellanlag av 12 mm spånskiva med not och spont på fyra sidor. Skivorna monteras vinkelrätt på Klimagolvet. Skivstöden (kortsidorna) förskjuts min. 300 mm från rad till rad, se figur 2 och 3.

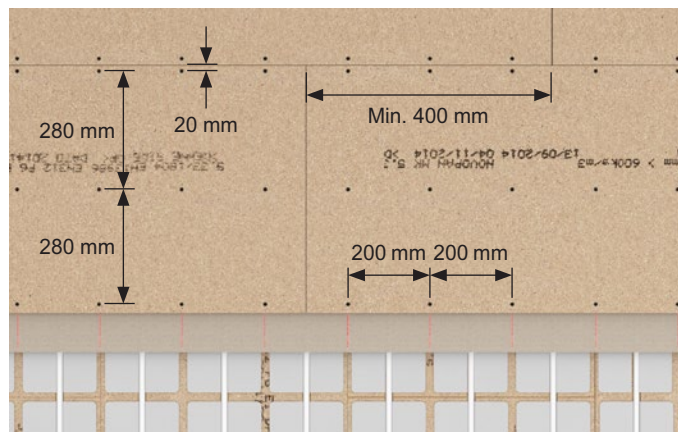
Skivorna fastgöres i Klimagolvet med 3,5 × 35 mm spånskiveskruv och max. 20 mm från skivkanterna:

- På 22 mm Klimagolv skruvas mellanlagsskivorna varje 200 mm på långsidorna och i skivans mitt, se figur 2.
- På 25 mm Klimagolv skruvas mellanlagsskivorna varje 300 mm på långsidorna och i skivans mitt, se figur 3.

Mellan Klimagolv och undergolvsskivor samt mellan mellanlagsskivor och flytande golv läggs ett lager golvpapp min. 500 g/m² för att förhindra knarr- och gnisselljud, se figur 1.

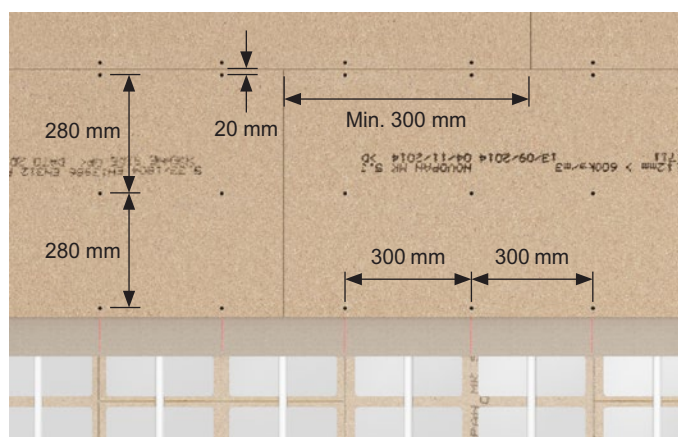
I övrigt hänvisas till monteringsanvisningarna för 22 mm och 25 mm Novopan Klimagolv.

Om det finns behov att förbättra ljudisoleringen kan istället golvgipsplatta användas, vilka skruvas mot Klimagolvet och limmas med ett därför lämpligt lim enligt limproducentens anvisningar, se figur 1 och 4.



Figur 2 Novopan Klimagolv 22 mm – skruvavstånd och förskjutning av skivstöd.

Mellanlagsskivor av 12 mm spånskivor fastgöres i 22 mm Klimagolv med spånskiveskruv 3,5 × 35 mm. En golvpapp (500 g/m²) läggs mellan värmefördelningsplattorna och mellanlagsskivorna för att förhindra knarrljud.



Figur 3 Novopan Klimagolv 25 mm – skruvavstånd och förskjutning av skivstöd.

Mellanlagsskivor av 12 mm spånskiva fastgöres i 25 mm Klimagolv med spånskiveskruv 3,5 × 35 mm. En golvpapp (500 g/m²) läggs mellan värmefördelningsplattorna och mellanlagsskivorna för att förhindra knarrljud.



Figur 4 Mellanlagsskivor av golv- och fibergips monterade på 22 och 25 mm Klimagolv fastgöres med skruv enligt samma principer som visas i figur 2 och 3. Utförande och skruvdimensioner framgår av *Faktabladet #2* och *#18*.

Fakta #10

Läs instruktionerna noggrant innan du börjar.

ANSVARFRISKRIVNING

Novopan Klimagolv och Novopan Spaandex K-golv tillverkas under rigorös kvalitetskontroll. Produkter från Kronospan är under kontinuerlig utveckling och de tekniska specifikationerna är angivna med förbehåll för ändringar. I övrigt hänvisas till gällande leveransvillkor. Senast aktuella version är alltid tillgänglig på vår hemsida kronospan-se.se.

2024 © Kronospan [Nexttool, v.1, 08/2024]

kronospan
NOVOPAN TRÆINDUSTRI

KRONOSPAN ApS Pindstrup
8550 Ryomgaard · T +45 8974 7400
sales@kronospan-dk.dk · www.kronospan-dk.dk